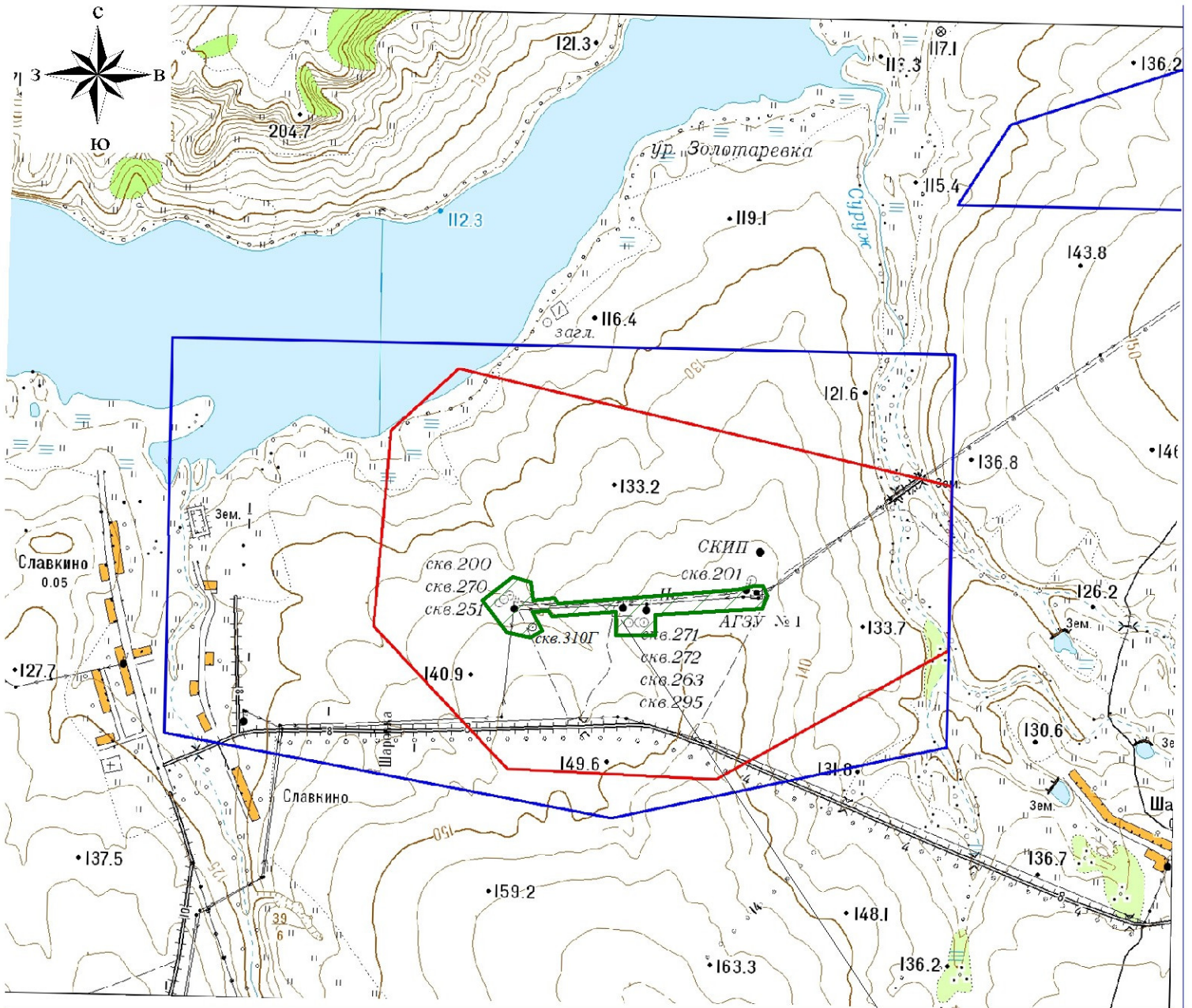


СХЕМА

схема границ разработки документации по планировке территории
 "Обустройство скважин №№270,251,295,310Г Южно-Золотаревского месторождения"



S = 12,2 га

Назв. точки	Координаты		Расстояние	Дирекционный угол
	X	Y		
1	6 006 411.75	249 398.75		
2	6 006 510.90	249 527.37	162.40	52°22'17"
3	6 006 487.21	249 603.84	80.05	107°12'28"
4	6 006 412.42	249 611.11	75.14	174°26'55"
5	6 006 420.00	249 700.10	89.31	85°8'3"
6	6 006 397.88	249 715.64	27.04	144°53'39"
7	6 006 456.24	250 465.24	751.87	85°32'54"
8	6 006 472.58	250 536.79	73.39	77°8'0"
9	6 006 471.82	250 573.15	36.37	91°12'19"
10	6 006 430.54	250 593.23	45.90	154°4'7"
11	6 006 374.69	250 570.69	60.22	201°58'50"
12	6 006 351.32	250 123.38	447.91	267°0'34"
13	6 006 264.97	250 123.17	86.35	180°8'38"
14	6 006 265.39	249 957.28	165.89	270°8'38"
15	6 006 363.93	249 957.53	98.54	0°8'38"
16	6 006 346.12	249 690.91	267.21	266°10'39"
17	6 006 367.74	249 675.71	26.43	324°53'39"
18	6 006 362.11	249 609.53	66.42	265°8'3"
19	6 006 285.03	249 650.38	87.24	152°4'36"
20	6 006 255.18	249 598.33	60.00	240°10'2"
21	6 006 278.89	249 501.63	99.56	283°46'38"
1	6 006 411.75	249 398.75	168.04	322°14'47"

Масштаб 1:25000
 система координат 1963 года